



Tyve år med socialt ansvar

Inspiration til danske virksomheder
2018

cabi i i i

BEDRE ARBEJDE
TIL FLERE

Tidligere vindere

	Virksomheder med mere end 100 ansatte	Virksomheder med mindre end 100 ansatte	
2017	Elite Miljø	Trinity Hotel & Conference Center, Fredericia	
2016	ISS Facility Services A/S	Logistikkompaniet ApS, Greve	
2015	Fakta A/S	Dronning Louise, Esbjerg	
2014	Arriva Danmark A/S	Scaniro A/S, Fjerritslev	
2013	ATP	Bevola, Ringsted	
2012	Øens Murerfirma A/S	Gråsten Plejecenter	
2011	Pressalit A/S	Altan.dk, Sorø	
	Virksomheder med mere end 100 ansatte	Virksomheder med mindre end 100 ansatte	Særprisen
2010	Bilka One Stop, Fields	Plejecenter Svanedammen, Nyborg	LOGIK OG CO., København
2009	Lalandia	Jysk Linnedservice, Kjellerup	Allehånde Køkken, Hellerup
2008	Kvickly Xtra	Creativ Company A/S, Holstebro	Skovsgård Hotel, Brovst
2007	MidtVask	Malerfirma Helge & Michael Jørgensen A/S, Brabrand	Karlebo Bokseklub, Nivå
	Virksomheder med mere end 50 ansatte	Virksomheder med mindre end 50 ansatte	Særprisen
2006	Hetland VVS & El A/S	Finn A. Christensen A/S, Frederikshavn	Olav De Linde, Bazar Vest, Brabrand
2005	Bombardier Transportation	Knud Engsig A/S, Aalborg	Specialisterne, Ballerup
	Privat virksomhed	Offentlig virksomhed	
2004	Louis Poulsen El-Teknik A/S	Den Sociale Sikringsstyrelse	
2003	Danish Crown Grindsted	Sygehus Vendsyssel	
2002	Malerfirmaet Kurt Holm Nielsen	Ishøj Kommune	
2001	McDonald's Århus	Horsens Kommune	
2000	NB TV Productions	Århus Sporveje	
1999	Coloplast	Idavang, Viborg Amt	

→ cabiweb.dk/csrpeopleprize

Udgivet af:

Cabi – bedre arbejde til flere

Grafisk tilrettelæggelse: Manometer Visuel Kommunikation

Kontakt marketingansvarlig Marianne Lyngberg Nilsson for nærmere information om katalog og indhold på mail til man@cabiweb.dk

Læs mere om Cabi på cabiweb.dk og tilmeld dig vores nyhedsbrev samt VirksomhedsnetværkCabi



Følg os på LinkedIn



CSR PEOPLE PRIZE

”

I år kan CSR People Prize fejre 20 års jubilæum, og målet med prisen er netop at fremhæve de gode eksempler og hylde de virksomheder, som gør en særlig, ekstraordinær indsats.”

Tyve år med socialt ansvar

Hvor meget kan en hjælpende hånd betyde?

For det menneske, som befinder sig på kanten af arbejdsmarkedet på grund af sygdom, ulykke eller psykiske udfordringer, kan det gøre en verden til forskel at få en chance for at bevise sit værd og vokse på en rigtig arbejdsplads.

I danske virksomheder har vi heldigvis mange, som er villige til at give den hjælpende hånd. Og gennem årene er vi blevet stadig bedre til at hjælpe mennesker, som vi tidligere ikke troede på havde en fremtid på arbejdsmarkedet.

Virksomheder med den rette viden og indstilling kan udrette rigtig meget. Derfor er det vigtigt, at vi får spredt de gode erfaringer og resultater, så endnu flere virksomheder bliver inspireret til at tage et socialt ansvar.

I år kan CSR People Prize fejre 20 års jubilæum, og målet med prisen er netop at fremhæve de gode eksempler og hylde de virksomheder, som gør en særlig, ekstraordinær indsats.

Siden prisen blev uddelt for første gang i 1999, er der sket meget med virksomhedernes sociale ansvar. Dengang var indsatsen i høj grad båret af enkeltpersoner – ildsjælene, som stadig er vigtige.

Men hvor det sociale ansvar tidligere var et supplement til virksomhedens drift, flytter det

nu i stigende grad ind i driften. Socialt ansvar er en sag for topledelsen, en integreret del af virksomhedernes strategi og et bidrag til FN's Verdensmål for Bæredygtig Udvikling.

Gevinsterne er tydelige: Loyale og stolte medarbejdere, større rekrutteringsgrundlag, bedre bundlinje, mere kreativitet og en forretning, der afspejler samfundet.

Det var VFSA – Virksomhedsforum for Socialt Ansvar - som i 1999 stiftede det, der dengang hed Netværksprisen og som siden udviklede sig til det, der blev til CSR People Prize. Dermed har VFSA i høj grad været med til at sætte social ansvarlighed på dagsordenen ved at fremhæve de virksomheder, som gør en forskel.

FN's Verdensmål peger på fortsat behov for hjælpende hænder. Vi er klar, også når VFSA lægges sammen med Dialogforum for Samfundsansvar og Vækst til et nyt Råd for Samfundsansvar og Verdensmål.

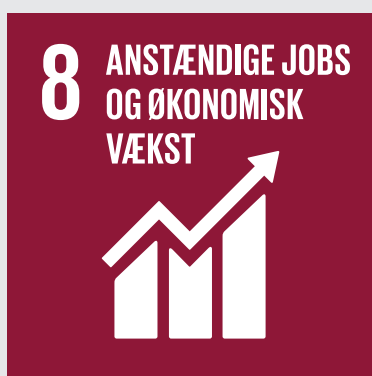
Med venlig hilsen

Mette Rønnau,
Direktør for Cabi

FN's Verdensmål 8

– et fælles sigte for People CSR

FNs Verdensmål er kommet højt på dagsordenen i Danmark og i resten af verden. Målene understøtter en fælles global kurs rettet imod mere bæredygtig udvikling på en lang række områder, herunder People CSR. Verdensmålene sætter virksomheder konkret i stand til at rapportere og synliggøre opnåede resultater ved at anvende ensartede indikatorer og fælles prioriteter. Cabis årskonference 2018 sætter særligt fokus på Verdensmål 8 som det gennemgående tema:



8: Anstændige jobs og økonomisk vækst

Fremme vedvarende, inkluderende og bæredygtig økonomisk vækst, fuld og produktiv beskæftigelse samt anstændigt arbejde for alle.

Din virksomhed kan, uanset størrelse og branche, skabe værdi ved at bidrage til et bæredygtigt arbejdsmarked, og samtidig styrke din virksomheds rekrutteringsgrundlag og forretning. På årskonferencen 2018 kan du sammen med Cabi få inspiration til, hvordan Verdensmål 8 som en dansk styrkeposition også kan give din virksomhed bedre forretningsmuligheder og et positivt brand.

Danske virksomheder giver på årskonferencen bud på, hvordan de allerede aktivt bruger Verdensmål 8 til at

gøre en konkret forskel for mennesker på kanten af arbejdsmarkedet, og samtidig gør sig selv samfundsrelevante og "future fit".

Kontakt os og hør mere, også efter årskonferencen 1. oktober 2018.

”

CSR prisen har givet positiv opmærksomhed fra vores omverden og fra vores kunder. Det har åbnet døren for, at vi i endnu højere grad kan inddrage vores kunder i at etablere en fælles CSR indsats, som en naturlig del af samarbejdet”.

dronning louise

restaurant · bar · natklub · musik



”

Det sociale ansvar og engagement – det ligger ganske enkelt i Dronning Louises DNA.”

Grethe Erichsen Johnsen, CSR Ansvarlig

Dronning Louise

Antal ansatte: 34 personer | **Branche:** Hotel og restauration

Et fyrtårn for socialt ansvar i restaurationsbranchen

Gennem 18 år har den esbjergensiske restaurant, bar og natklub arbejdet grundigt og systematisk med socialt udsatte mennesker og fremvist bemærkelsesværdige resultater. Dronning Louise har bl.a. været i stand til at skabe plads til mennesker med psykiske udfordringer og givet dem tid og rum til at vokse. Ofte har det resulteret i varig beskæftigelse og videreuddannelse.

Dronning Louise har et tæt samarbejde med Esbjerg Kommune, og har bl.a. fundet en model til at tage imod flygtninge, som bringer dem i sprogpraktik, ansættelse og uddannelse.

Virksomheden udmærker sig desuden ved en proaktiv tilgang til nedslidning af medarbejdere og fastholdelsesinitiativer. Og det i en branche, som ellers er præget af stor medarbejderudskiftning. Er det ikke muligt at blive ansat i virksomheden, følger Dronning Louise medarbejderne godt på vej til andet job eller uddannelse.

Dronning Louise vandt CSR People Prize i 2015, og har siden fortsat sin indsats ufortrødent. Desuden har de arbejdet ihærdigt på at udbrede sine erfaringer med at bringe ledige fra kanten af arbejdsmarkedet i job til andre virksomheder. Det gælder også, når der skal vælges underleverandører, hvor Dronning Louise skeler til, om samarbejdspartnerne også tager et socialt ansvar.

Således fungerer Dronning Louise, særligt blandt SMV'ere, som en foregangsvirksomhed, der inspirerer andre i sin branche til også at løfte et socialt ansvar.

FN's Verdensmål for bæredygtige udvikling

Blandt de 17 Verdensmål arbejder Dronning Louise aktivt med:





”

Vi ønsker at afspejle samfundets sammensætning, og at alle medarbejdere bakker op omkring det. Så når vi tager unge lærlinge ind, gør alle sig umage for at få det til at lykkes, uanset hvilken baggrund de kommer med.”

Michael Hoff-Møller, Adm. direktør

Egon Olsen & Søn A/S

Antal ansatte: 78 personer | Branche: Håndværk

Rummelighed er hele virksomhedens sag

Tømrervirksomheden Egon Olsen & Søn i Solrød Strand sætter en ære i at tage et socialt ansvar. Det viser sig bl.a. gennem et stort engagement for at tiltrække og uddanne medarbejdere til håndværksfaget.

Virksomheden, som tæller 45 svende, har i øjeblikket 16 lærlinge, og Egon Olsen & Søn A/S tager ikke kun de bedste elever i klassen. Her føler man et ansvar for, at også de elever, som har det svært i skolen, får en chance. Er eleven ikke i stand til at gennemføre sin uddannelse, tager Egon Olsen & Søn A/S fortsat hånd om den unge ved fx at beholde vedkommende i virksomheden.

Unge med eksempelvis ADHD eller kriminelle unge under afsoning er blandt eksemplerne på personer, der har fået en chance hos Egon Olsen & Søn A/S.

Virksomheden gør desuden også en stor indsats for at holde på langtidssyge medarbejdere. Og medarbejdere, som begynder at få skavanker efter et slidsomt arbejdsliv, bliver omskolet. Således har fire tidligere svende i

virksomheden fået kontorjob, og man har ansat en medarbejder med svær diabetes, som ellers har stået uden for arbejdsmarkedet i mange år.

Det er bemærkelsesværdigt, at virksomheden får det til at fungere i en fysisk krævende branche, hvor det ofte er svært at fastholde medarbejdere, som bliver fysisk nedslidte.

Egon Olsen & Søn A/S var nomineret til CSR People Prize i 2017, og siden har virksomheden taget FN's Verdensmål for bæredygtig udvikling til sig som en naturlig del af driften i virksomheden.

FN's Verdensmål for bæredygtige udvikling

Blandt de 17 Verdensmål arbejder Egon Olsen & Søn aktivt med:



LOGISTIK KOMPAGNIET



”

Social ansvarlighed bidrager til vores forretning. Vi kunne ikke tjene mere ved at lade være.”

Carsten Moberg, CBDO, founder og ejer

Logistikkompaniet

Antal ansatte: 100 personer | Branche: Lager og logistik

Vækst og samfundsansvar går hånd i hånd

Socialt ansvar er dybt forankret i Logistikkompaniet ApS, og gennem flere år har virksomheden, der har hovedsæde i Greve, gjort det til en del af sin strategi, at man bevidst rekrutterer nye medarbejdere fra kanten af arbejdsmarkedet.

Det er bemærkelsesværdigt, og samtidig kan virksomheden vise, at det ikke er på bekostning af forretningen, for Logistikkompaniet ApS er i vækst.

Virksomheden har gennem de senere år haft fokus på at tage imod langtidsledige, og har stor fokus på at kompetenceudvikle de personer, som kommer til virksomheden. Det er sket gennem etableringen af Logistikkademi.dk, som er en online-portal til uddannelse af lagermedarbejdere.

Logistikkompaniet ApS samarbejder desuden tæt med Greve Kommune om integrationsforløb for flygtninge, hvor sprogundervisning bliver kombineret med praktisk arbejde i virksomheden. Her foregår arbejdet på dansk, hvilket har vist sig at være en stor succes.

Virksomheden insisterer også på altid at have unge i særligt tilrettelagte EGU-forløb. Derved er Logistikkompaniet

ApS også med til at gøre en stor indsats for unge, der ofte mangler boglige og sociale kompetencer.

Logistikkompaniet har desuden udarbejdet planer for hver enkelt ansat, som skal sikre, at alle medarbejdere har meningsfulde opgaver, hvor den enkelte kan vokse. Senest har Logistikkompaniet skabt Flexicu, der er en udlejningsportal, hvor virksomheder kan udlåne medarbejdere til andre virksomheder.

Virksomheden vandt CSR People Prize i 2016. Siden har Logistikkompaniet i mange tilfælde fungeret som en ambassadør, der gerne deler ud af sine erfaringer med socialt ansvar og inklusion.

FN's Verdensmål for bæredygtige udvikling

Blandt de 17 Verdensmål arbejder Logistikkompaniet med:

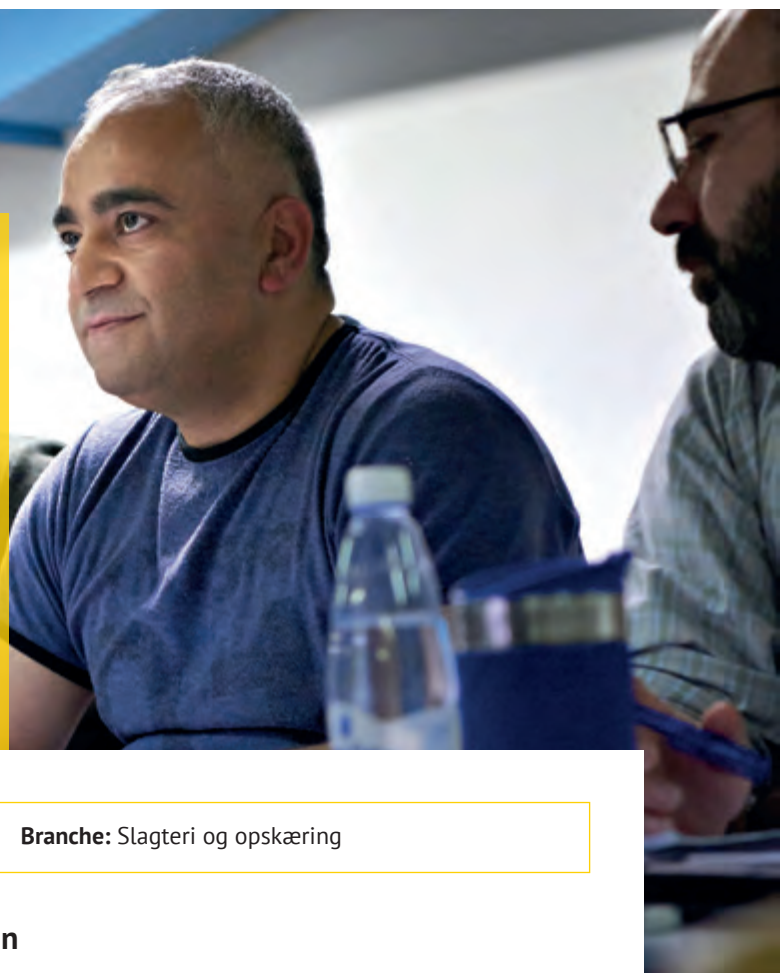


DANISH CROWN

”

Vi oplever en stor stolthed over, at vi som virksomhed kan gøre en stor forskel for mennesker på kanten af arbejdsmarkedet, som grundlæggende ønsker at blive uafhængige af offentlig forsørgelse og gerne vil bidrage til fællesskabet.”

Ole Carlsen, Fabrikschef



Danish Crown, Blans

Antal ansatte: 1.148 personer | Branche: Slagteri og opskæring

Skaber løsninger sammen med kommunen

Slagteriet Danish Crown i Blans i Sønderjylland har i flere år udmærket sig som en virksomhed, der tager et forbilledligt socialt ansvar.

I 2013 og 14 udviklede slagteriet i tæt samarbejde med Jobcenter Sønderborg et forløbskoncept, hvor kontant-hjælpsmodtagere er i praktik i virksomheden med henblik på senere ansættelse. Siden blev konceptet videreudviklet til også at omfatte flygtninge, der modtager sprogundervisning, mens de er i virksomheden.

Op mod 70 procent af de, der har været i forløb hos Danish Crown i Blans, har gennemført. Og siden 2014 har slagteriet ansat over 100 kontanthjælpsmodtagere og flygtninge. Dermed har Danish Crown i Blans skabt konkrete, flotte resultater i forhold til beskæftigelse og integration. Det er ikke mindst bemærkelsesværdigt at gøre dette i et presset marked, hvor mange arbejdspladser flyttes ud af landet.

Hos Danish Crown i Blans er der desuden ansat en socialrådgiver, der skal tage sig af sygemeldinger, hvor det formodes, at sygemeldingen kan give

udfordringer for medarbejderen og virksomheden. Her er det socialrådgiverens opgave at støtte den sygemeldte i mødet med det offentlige system og etablere et godt samarbejde. Målet er enten at fastholde medarbejderen i virksomheden eller hjælpe vedkommende videre i arbejdslivet, hvis det ikke er muligt at fortsætte på slagteriet.

Danish Crown vandt CSR People Prize i 2003, og slagteriet tager stadig et socialt ansvar i samme omfang som tidligere. Virksomheden i Blans har med sit sociale ansvar adskillige gange været genstand for medieopmærksomhed, og er således med til at bringe virksomhedens sociale ansvar ud til en bredere kreds.

FN's Verdensmål for bæredygtige udvikling

Blandt de 17 Verdensmål arbejder Danish Crown i Blans aktivt med:





”

Det er en del af vores bæredygtighedsvision og værdisæt at arbejde med social ansvarlighed. Vi får udvidet vores rekrutteringsgrundlag og er med til at fremme en mangfoldig medarbejder-skare, hvilket vi tror på fremmer kreativitet og innovation i virksomheden.”

Louise Sjøntoft, HR Direktør

NCC | Antal ansatte: 1.359 personer | Branche: Bygge og Anlæg

Social ansvarlighed imødegår mangel på arbejdskraft

Entreprenørvirksomheden NCC har gennem en lang år-række fungeret som en foregangsvirksomhed for socialt ansvar og har gennem et systematisk og vedholdende arbejde vist flotte resultater. Det har bl.a. vist sig gennem etableringen af Virksomhedsskolen for unge, der er kørt fast i uddannelsessystemet. Gennem et samarbejde mellem produktionsskole, kommune, virksomheden og den unge selv, findes der en ny vej.

Her kombineres uddannelse og arbejde på en konkret byggeplads helt tæt, og det gør en afgørende forskel for unge, der har brug for en mere praktisk læring, end der typisk tilbydes på de gængse uddannelser.

Med udgangspunkt i de gode erfaringer fra Virksomhedsskolen har NCC desuden med succes etableret Jobskolen, hvor flygtninge er i målgruppen for den praktiske uddannelse på byggepladserne. Virksomheden giver også chancen til kriminalitetstruede unge, og det er alt sammen initiativer, som er med til at sikre job og uddannelse for mennesker, der ellers risikerer at blive tabt i systemet. Det tilfører værdifuld arbejdskraft til en branche, hvor der ellers er mangel på ledige hænder.

NCC Danmark har desuden en nul-vision for arbejdsulykker, og gør en stor indsats for at fastholde medarbejdere, der af den ene eller anden årsag mister en del af arbejdsevnen, eller som på grund af sygdom har brug for fleksibilitet i arbejdslivet. NCC var nomineret til CSR People Prize i 2017 og har fortsat sit stærke arbejde med virksomhedens sociale ansvar med uformindsket styrke.

Gennem Virksomhedsskolen og Jobskolen udmærker NCC sig som en virksomhed, der er med til at udvikle nye metoder til, hvordan virksomheder kan tage et socialt ansvar. Det gør NCC til en virksomhed, der inspirerer og er med til at flytte overliggeren for, hvilket socialt ansvar en virksomhed kan tage.

FN's Verdensmål for bæredygtige udvikling

Blandt de 17 Verdensmål arbejder NCC Danmark aktivt med:

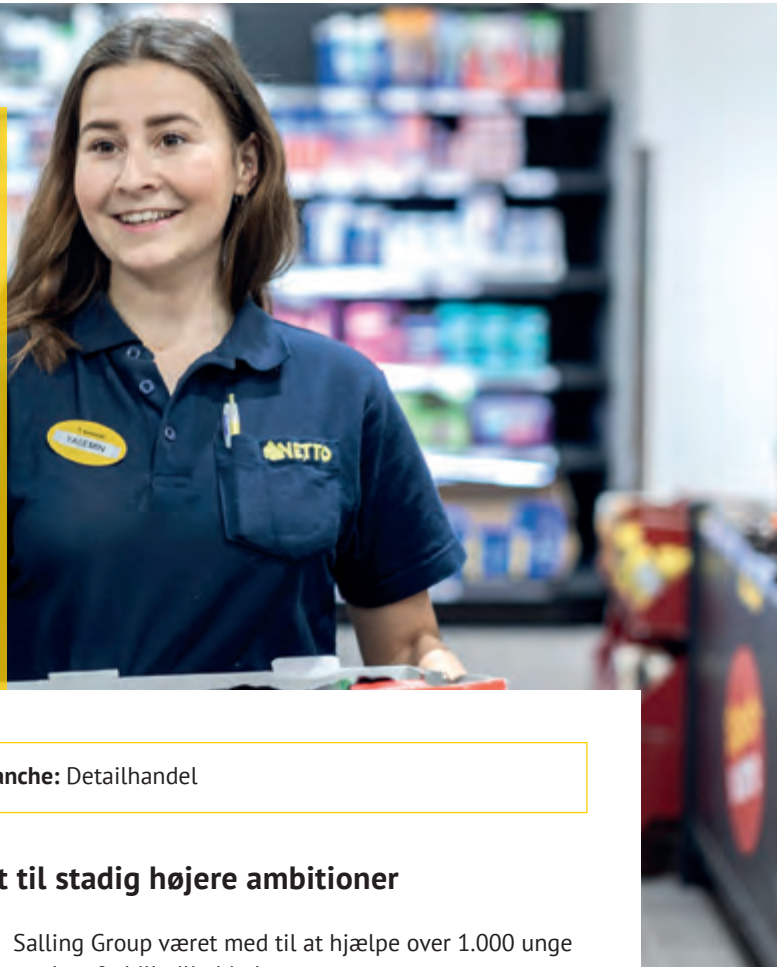


salling group

”

Vi har en naturlig interesse i at få et så bredt rekrutteringsgrundlag som muligt. Vi har jobmuligheder på alle niveauer og stor spredning i faglige kompetencer. Den rette medarbejder til hver enkelt opgave giver automatisk også en bedre bundlinje.”

Annette Vittrup, HR Senior Partner Diversity



Salling Group

Antal ansatte: 13.243 personer | **Branche:** Detailhandel

Mangeårigt fokus har skabt resultater og ført til stadig højere ambitioner

Gennem mange år har Salling Group udmærket sig ved at tage et socialt ansvar på en lang række områder. Virksomheden har været med til at udvikle feltet lokalt og nationalt for, hvordan virksomheder kan agere socialt ansvarligt.

Fra at være startet i de enkelte butikker og varehuse er det sociale ansvar i dag forankret på koncernniveau i Salling Group. I dag arbejdes der strategisk med virksomhedens sociale ansvar, og Salling Group samarbejder med alle landets jobcentre om indslusning og fastholdelse af medarbejdere.

Blandt et væld af forskellige initiativer har Salling Group fx udviklet sin egen IGU-model, hvor virksomheden selv afholder de nødvendige AMU-kurser for kandidaterne. I øjeblikket har Salling Group ca. 40 IGU-forløb i gang med flere på vej, og for virksomheden er målet med IGU at sikre en forsyningskæde til elevuddannelsen og til uddannelsen som teamleder.

Derudover har Salling Group indgået aftaler med socialforvaltningerne i flere byer om at ansætte udsatte unge i fritidsjob med mentorstøtte. Med disse aftaler har

Salling Group været med til at hjælpe over 1.000 unge med en forbilledlig hjælp.

En fokuseret indsats på sygefravær har desuden været med til at bringe sygefraværet ned i virksomheden.

Salling Group har været nomineret til CSR People Prize med bl.a. Føtex i Silkeborg i 2009 og sit lager i Højbjerg i 2014, og Bilka One Stop i Fields i København vandt prisen i 2010. Det er vidnesbyrd om, at Salling Group har taget et socialt ansvar gennem en årrække og adskillige steder i landet.

Over årene har Salling Group desuden systematiseret og professionaliseret virksomhedens sociale ansvar og fremstår i dag som en virksomhed med høje ambitioner for området.

FN's Verdensmål for bæredygtige udvikling

Blandt de 17 Verdensmål arbejder Salling Group aktivt med:



Sæt tal på din virksomheds samfundsansvar med Benchmarkmodellen og Den Sociale Beregner



Skab synlighed og få konkrete tal på den samfundsmæssige gevinst som din virksomhed skaber ved at fastholde og rekruttere udsatte på arbejdsmarkedet

Benchmarkmodellen

Mange virksomheder efterspørger en model for måling af socialt ansvar. Med afsæt i tankegangen "What you can't measure, you can't manage" har Cabi og Virksomhedsforum for Socialt Ansvar (VFSA) udviklet en række målepunkter. Disse målepunkter skal hjælpe virksomheder til at benchmarke deres sociale ansvar i forhold til, hvor gode de er til at fastholde og indsluse udsatte grupper på arbejdsmarkedet. Med modellen kan I som virksomhed sammenligne jer selv med tal for alle virksomheder i Danmark eller med tal for jeres branche.

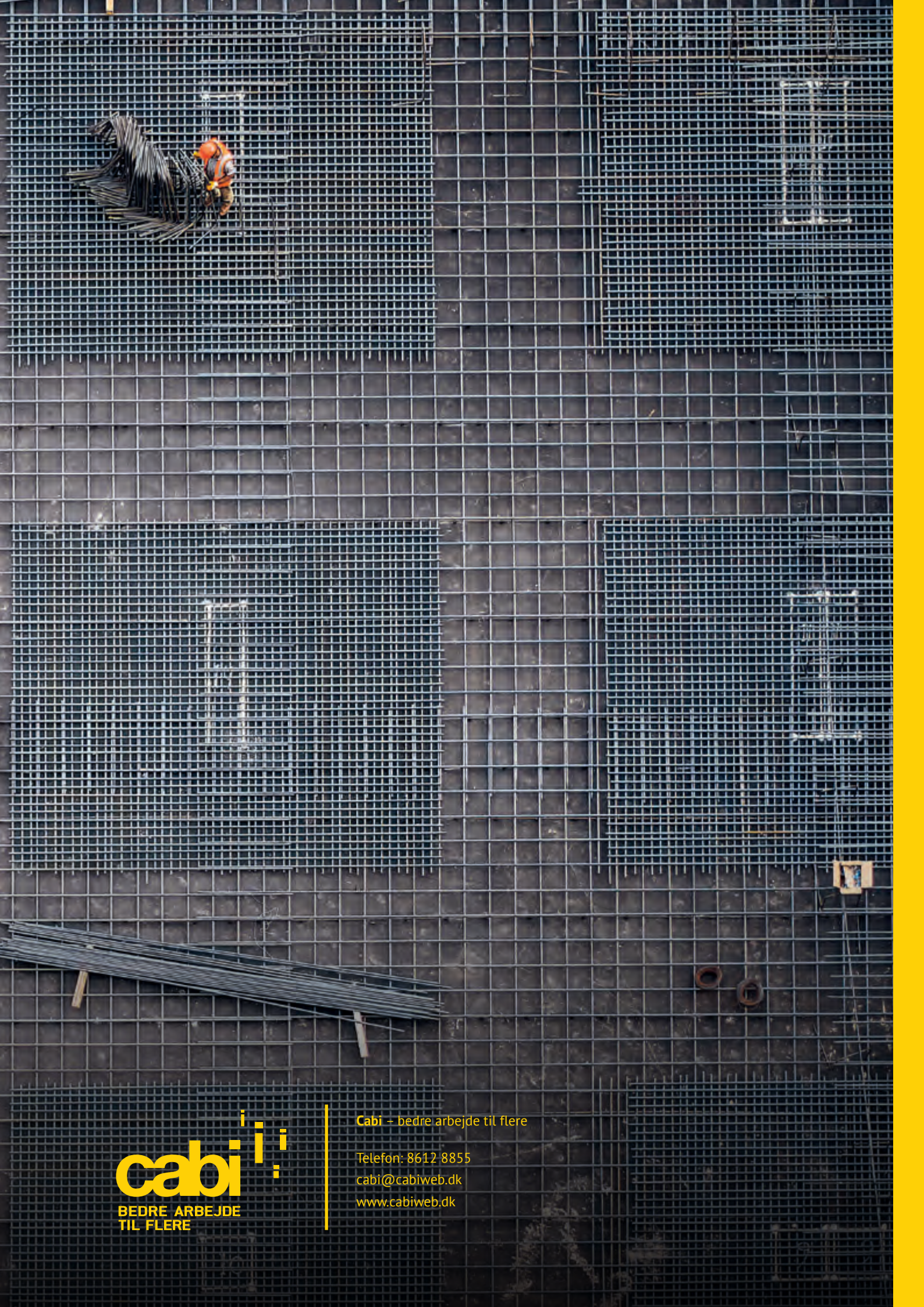
Modellen er udviklet i samarbejde med Styrelsen for Arbejdsmarked og Rekruttering og findes i VITAS, som er virksomhedernes digitale indgang til samarbejde med jobcentrene om støttet beskæftigelse. Du finder Benchmarkmodellen på www.vitas.bm.dk

Den Sociale Beregner

I tillæg til Benchmarkmodellen har Cabi og VFSA udviklet Den Sociale Beregner – et online værktøj, I som virksomhed kan bruge til at beregne den samfundsmæssige økonomiske gevinst, I bidrager med, når I tager folk fra kanten af arbejdsmarkedet ind i jeres virksomhed.

Beregneren giver et konkret overslag på de samfundsmæssige gevinster, i form af sparede ydelser og øgede skatteindtægter, som virksomheder skaber ved at ansætte ledige. Beregneren er hurtig og enkel at bruge og giver hårde tal på en ellers blød del af forretningen. Med tallene kan din virksomhed tydeliggøre jeres sociale ansvar fx i intern og ekstern kommunikation, CSR-rapportering og i forbindelse med tilbudsgivning og offentlige udbud. Ved at ansætte og fastholde udsatte på arbejdsmarkedet og anvende Den Sociale Beregner bidrager din virksomhed til FN's Verdensmål 8. Du finder beregneren på densocialeberegner.dk





cabi
BEDRE ARBEJDE
TIL FLERE

Cabi – bedre arbejde til flere

Telefon: 8612 8855

cabi@cabiweb.dk

www.cabiweb.dk